

計画平面図  
S=1/500

中間点座標一覧表

点名	X座標	Y座標
SP_1	121760.320	90216.000
NO.5	121759.427	90215.696
EC_1	121751.447	90199.107
BC_2	121751.277	90198.710
NO.6	121750.604	90197.170
SP_2	121746.464	90188.953
NO.7	121740.672	90179.849
EC_2	121740.620	90179.777
NO.8	121729.026	90163.588
NO.9	121717.381	90147.381
BC_3	121708.848	90132.629
NO.10	121705.740	90131.066
SP_3	121696.726	90117.795
NO.11	121694.585	90114.468
EC_3	121687.279	90102.531
NO.12	121684.235	90097.356
NO.13	121674.094	90080.117
NO.14	121663.953	90062.979
NO.15	121653.813	90045.640
NO.16	121643.672	90028.402
BC_4	121639.268	90020.914
NO.17	121632.935	90011.549
NO.18	121619.062	89997.200
SP_4	121617.746	89994.732
NO.19	121602.368	89986.262
EC_4	121588.769	89980.716
NO.20	121583.716	89979.122
BC_5	121572.246	89975.504
NO.21	121564.979	89972.264
SP_5	121554.542	89962.812
NO.22	121551.506	89957.852
EC_5	121547.774	89942.107
NO.23	121547.776	89938.436
BC_6	121547.781	89929.455
NO.24	121546.066	89918.016
SP_6	121539.304	89906.599
NO.25	121534.927	89892.333
EC_6	121517.959	89894.821
NO.26	121516.752	89894.641
NO.27	121496.973	89891.682
NO.28	121477.193	89888.723
NO.29	121457.413	89885.764
NO.30	121437.633	89882.805
NO.31	121427.743	89881.326
NO.32	121417.853	89879.846
NO.33	121398.073	89876.587
BC_1	121378.293	89873.928
BC_1	121372.936	89873.127

基準点座標一覧表

点名	X座標	Y座標
MT-1	121450.198	89872.456
MT-2	121394.750	89891.510
MT-3	121350.036	89884.327
MT-4	121279.218	89833.722
MT-5	121218.533	89790.136
MT-6	121134.413	89735.711
MT-7	121092.609	89664.325
MT-8	121022.854	89594.228
MT-9	120932.952	89603.798
MT-10	120887.728	89619.691
MT-11	120845.062	89625.676
MT-12	120796.989	89617.603
MT-13	120766.540	89626.587
MT-14	120737.320	89655.324
MT-15	120658.544	89646.538
MT-16	120614.645	89680.267
MT-17	121654.412	90014.925
MT-18	121615.099	89975.010
MT-19	121583.531	89831.857
MT-20	121559.650	89891.757
B6B6-230-1	121492.27	89819.44
B6B6-230-2	121493.594	89787.348
L6交94	120576.981	89680.688
L6L6-1126-2	120586.56	89625.804
B6-646	121734.841	90007.178
B6-656	121693.514	90080.737

曲線要素一覧表

点名	X座標	Y座標
IP-1	121759.206	90217.267
IP-2	121746.983	90188.661
IP-3	121696.388	90118.015
IP-4	121621.739	89991.116
IP-5	121547.761	89967.781
IP-6	121647.797	89899.285
IP-7	121353.298	89870.189
IP-8	121271.003	89820.800
IP-9	120977.807	89603.033
EP	120691.672	89662.476

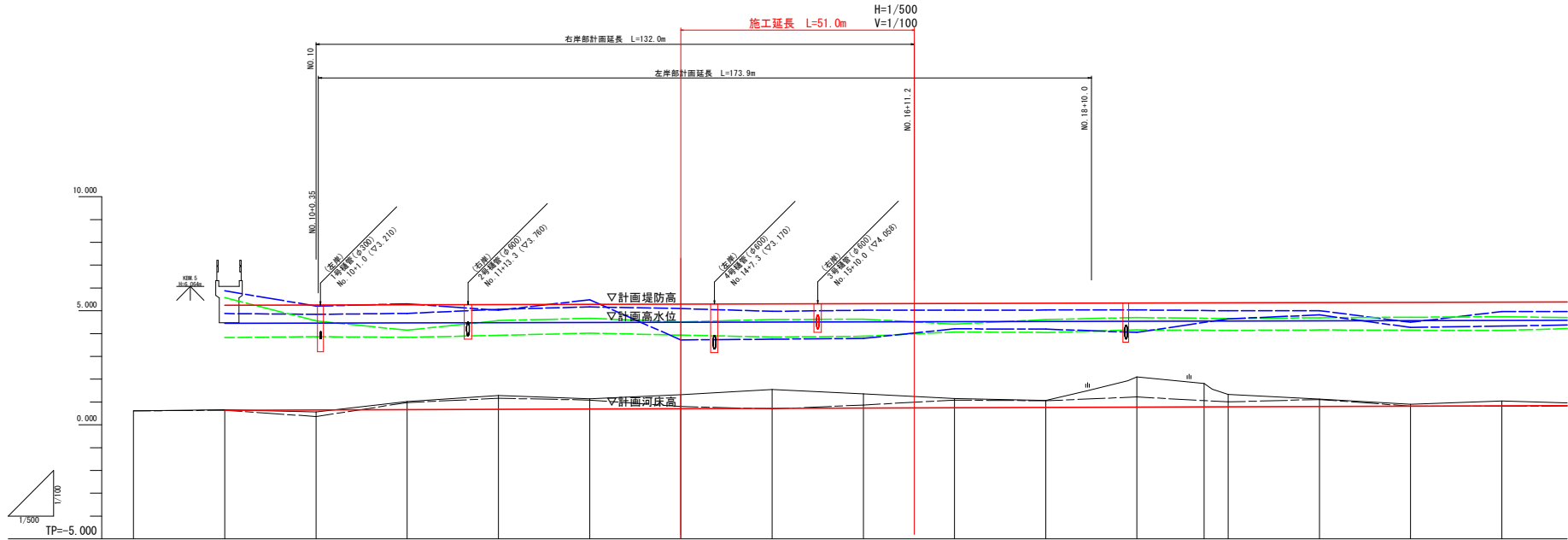
曲線表

IP	IP間方向角	IA	R	TL	SL	CL	IP間距離	X座標	Y座標
NO.0	231-51-48						98.365	121819.950	90294.635
IP-1	246-51-49	15-00-00	150.000	19.748	1.294	39.270	31.108	121759.206	90217.267
IP-2	234-23-26	12-28-22	100.000	10.928	0.595	21.769	86.895	121746.983	90188.661
IP-3	239-32-01	5-08-35	400.000	17.964	0.403	35.905	147.227	121696.388	90118.015
IP-4	197-30-25	42-01-36	90.000	34.572	6.412	66.015	77.571	121621.739	89991.116
IP-5	270-01-48	72-31-23	35.000	25.674	8.407	44.302	68.496	121547.761	89967.781
IP-6	188-30-29	81-31-19	35.000	30.170	11.208	49.799	71.390	121547.797	89899.285
IP-7	210-58-12	22-27-43	100.000	19.857	1.952	39.203	95.978	121353.298	89870.189
IP-8	216-36-09	5-37-58	300.000	14.758	0.363	29.493	365.221	121271.003	89820.800
IP-9	168-15-51	48-20-19	100.000	44.877	9.608	84.367	292.244	120977.807	89603.033
EP								120691.672	89662.476

設計図面 (当初)

工事名	R6橋土 西大堀川 橋・国府河川工事 (2) (組い手橋梁型)		
路線名等	西大堀川		
工事箇所	徳島市国府町西高橋 (第2分期)		
図面名	計画平面図		
縮尺	1:500	図面番号	1 / 14
会社名			
事業者名	徳島県東部県土整備局<徳島>		

# 計画縦断面図



凡 例	
計画堤防高	——
計画高水位	——
計画河床高	——
右岸堤防高	——
左岸堤防高	——
右岸堤内地盤高	——
左岸堤内地盤高	——
最深河床高	——
地盤高	——

計画堤防勾配	① 2.20		② 5.30	
計画高水勾配	① 4.40		② 4.50	
計画河床勾配	① 0.60		② 0.82	
計画堤防高	5.286	5.286	5.303	5.303
計画高水位	4.447	4.465	4.524	4.531
計画河床高	0.644	0.662	0.715	0.732
右岸堤防高	5.979	5.203	4.209	4.196
左岸堤防高	5.800	4.851	4.803	4.785
右岸堤内地盤高	4.880	4.845	4.603	4.504
左岸堤内地盤高	3.826	3.806	3.803	4.164
最深河床高	0.610	0.659	0.803	1.231
現況地盤高	1.000	0.590	1.022	1.156
追加距離	180.000	200.000	280.000	300.000
距離点間	20.000	20.000	20.000	20.000
測点	NO. 8	NO. 9	NO. 10	NO. 11
曲線	IP. 3 R=400.000 CL=35.935		IA=5° 08' 35" TL=17.964 SL=0.403	
	IP. 4 R=300.000 CL=66.015		IA=42° 01' 36" TL=54.572 SL=6.412	
	IP. 5 R=35.000 CL=44.302		IA=72° 31' 23" TL=25.674 SL=8.407	

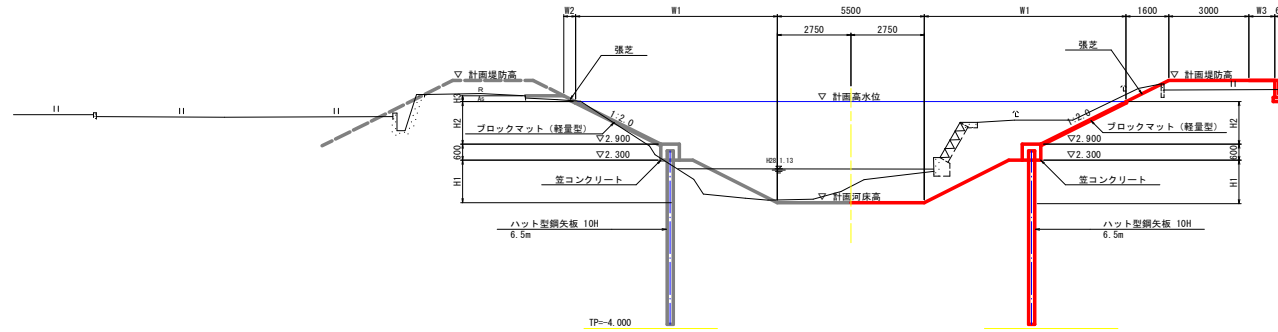
### 設計図面 (当初)

工事名	R6徳土 西大堀川 徳・国府 河川工事 (2) (担い手確保型)		
路線名等	西大堀川		
工事箇所	徳島市国府町西高輪 (第2分割)		
図面名	計画縦断面図		
縮尺	H=1/500 V=1/100	図面番号	2 / 14
会社名			
事業者名	徳島県東部県土整備局<徳島>		

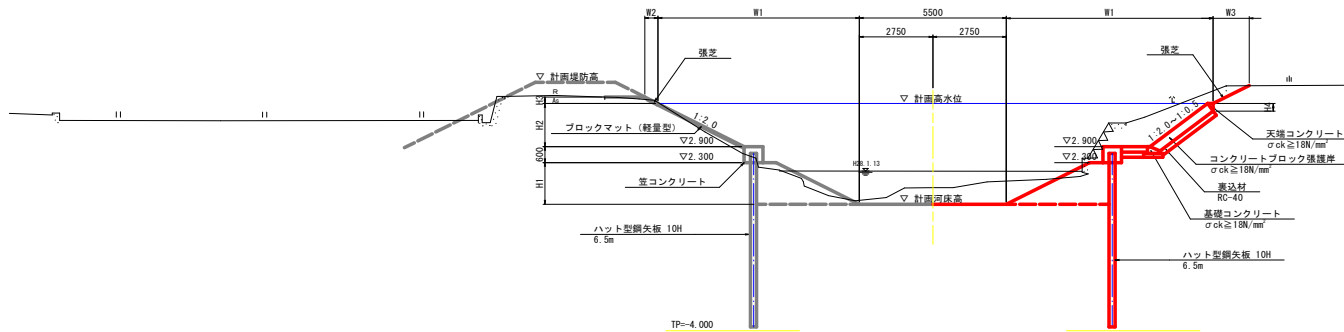
# 標準断面図

S=1/100

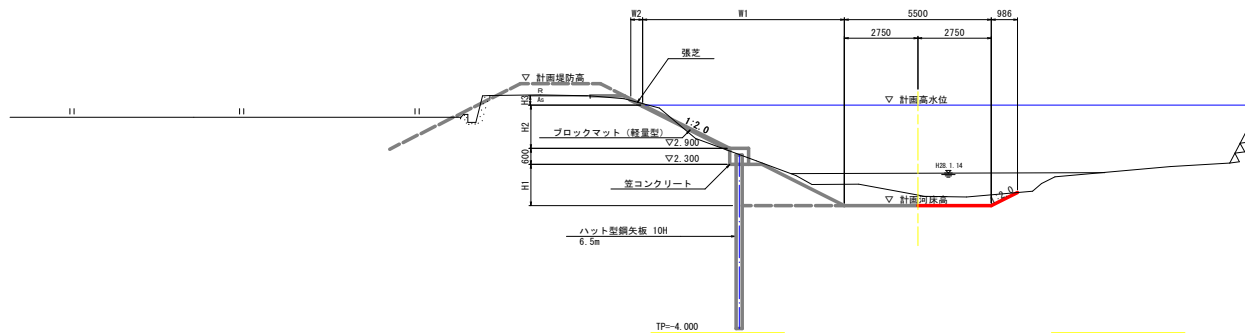
## NO. 14付近



## NO. 16付近



## NO. 17付近



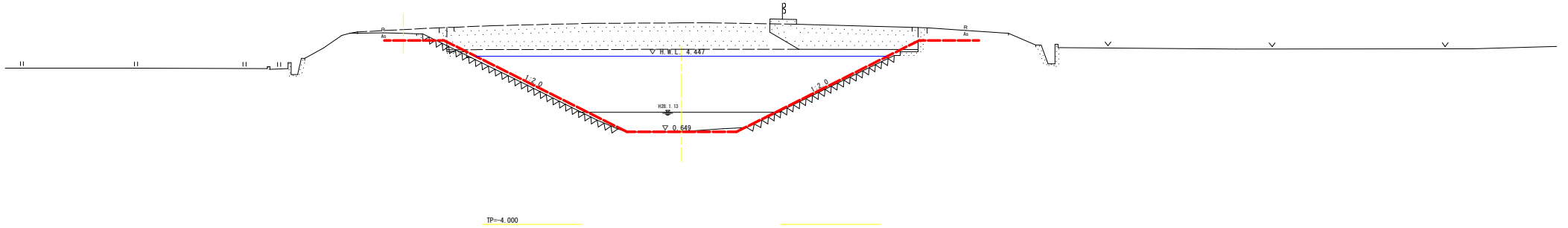
### 設計図面 (当初)

工事名	R6徳土 西大堀川 徳・国府 河川工事 (2) (担い手確保型)		
路線名等	西大堀川		
工事箇所	徳島市国府町西高輪 (第2分割)		
図面名	標準断面図		
縮尺	1:100	図面番号	3 / 14
会社名			
事業者名	徳島県東部県土整備局<徳島>		

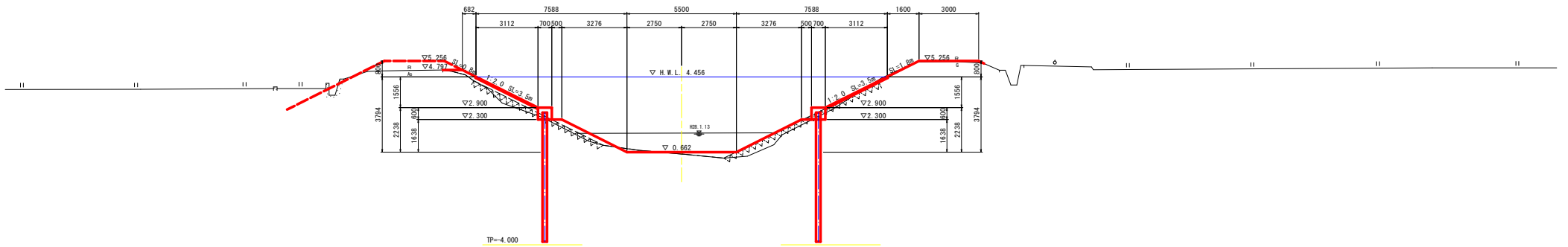
# 計画横断面図 (1/4)

S=1/100

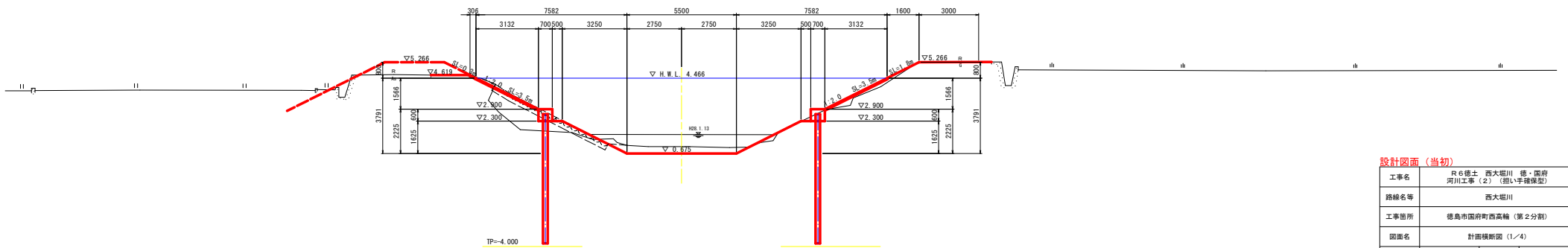
NO. 9  
GH=0.659  
FH=0.649



NO. 10  
GH=0.569  
FH=0.662



NO. 11  
GH=1.022  
FH=0.675



設計図面 (当初)

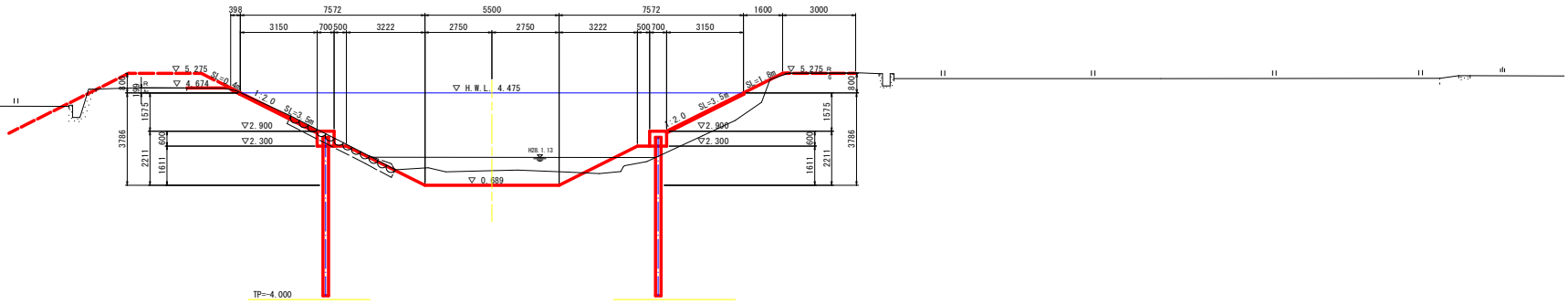
工事名	R6徳土 西大堀川 徳・国府河川工事(2) (掘削手確保型)		
路線名等	西大堀川		
工事箇所	徳島市国府町西高輪 (第2分割)		
図面名	計画横断面図 (1/4)		
縮尺	1:100	図面番号	4 / 14
会社名			
事業者名	徳島県東部県土整備局<徳島>		

# 計画横断面図 (2/4)

S=1/100

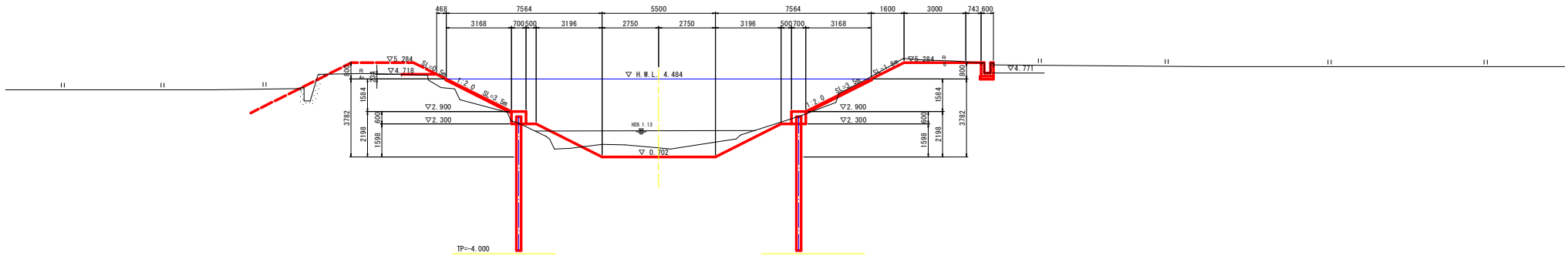
NO. 12

GH=1.284  
FH=0.689



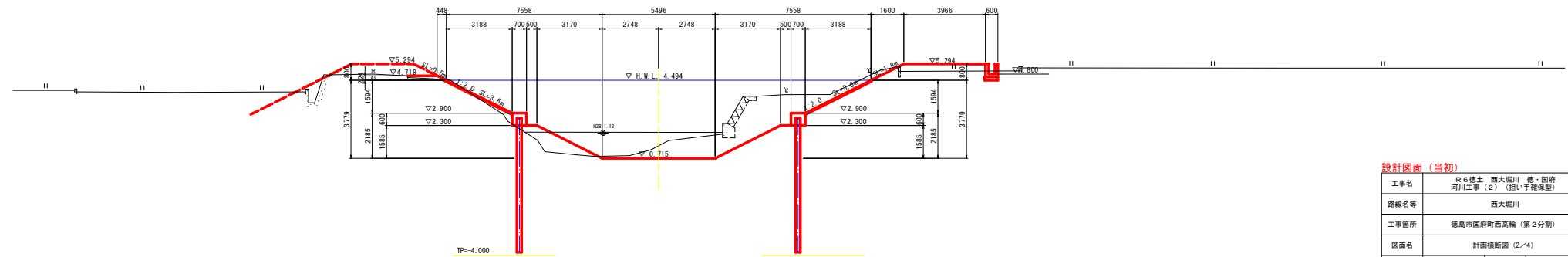
NO. 13

GH=1.140  
FH=0.702



NO. 14

GH=1.317  
FH=0.715



設計図面 (当初)

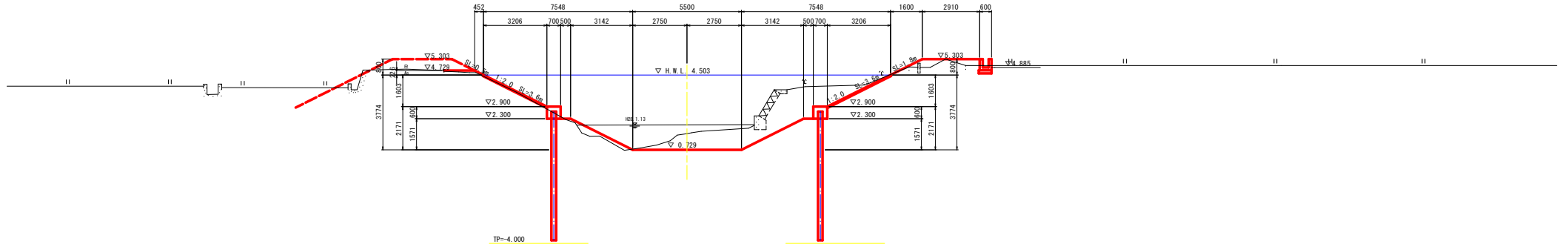
工事名	R6徳土 西大堀川 徳・国府河川工事 (2) (掘削手確保型)		
路線名等	西大堀川		
工事箇所	徳島市国府町西高輪 (第2分割)		
図面名	計画横断面図 (2/4)		
縮尺	1:100	図面番号	5 / 14
会社名			
事業者名	徳島県支那県土整備局<徳島>		

# 計画横断面図 (3/4)

S=1/100

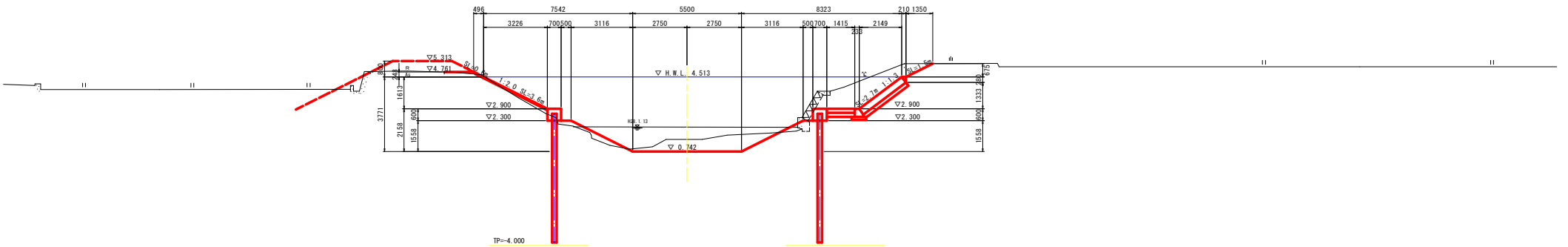
NO. 15

GH=1.544  
FH=0.729



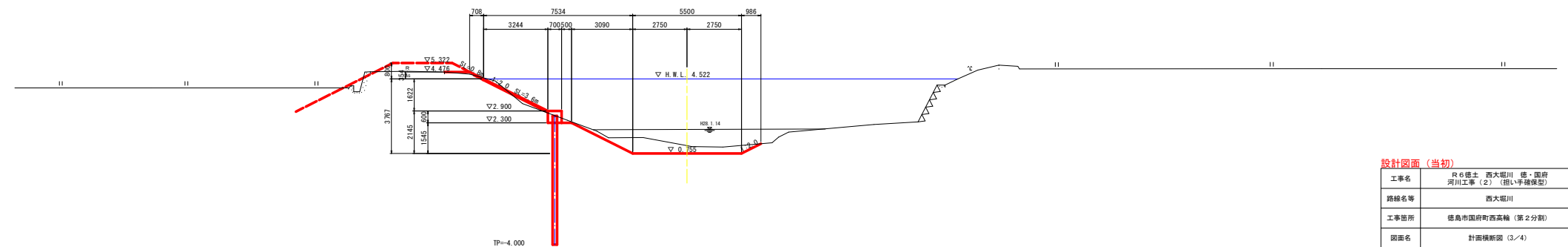
NO. 16

GH=1.360  
FH=0.742



NO. 17

GH=1.156  
FH=0.755

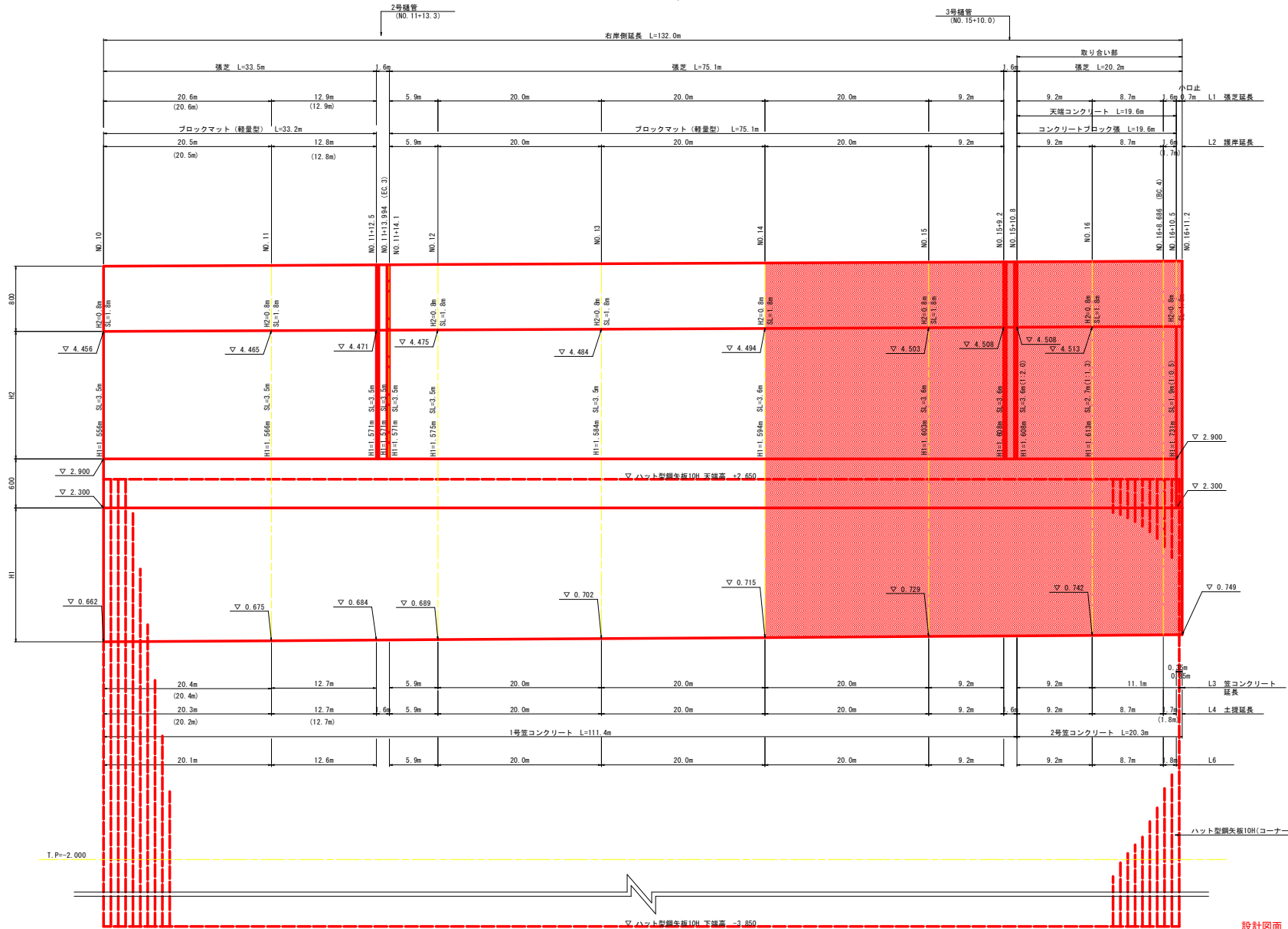


設計図面 (当初)

工事名	R6徳土 西大堀川 徳・国府河川工事 (2) (掘削手確保型)		
路線名等	西大堀川		
工事箇所	徳島市国府町西高輪 (第2分割)		
図面名	計画横断面図 (3/4)		
縮尺	1:100	図面番号	6 / 14
会社名			
事業者名	徳島県支部県土整備局<徳島>		

# 右岸展開図

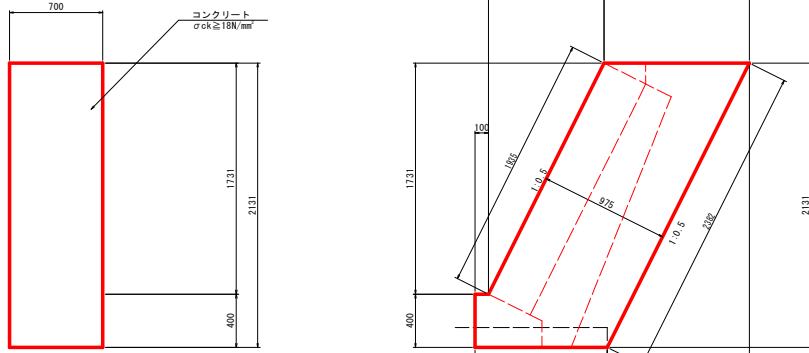
H=1/250  
V=1/25



# 構造図

## 小口止

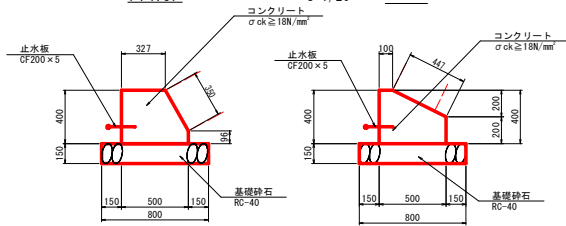
S=1/20  
右岸 NO.16+10.5~NO.16+11.2



名称	規格	単位	数量
コンクリート	σck ≧ 18N/mm²	m³	1.6
型枠	枠筋構造物	m²	7.9

## 基礎コンクリート

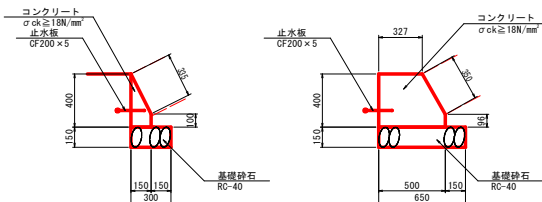
S=1/20  
1:1.87 1:0.5



名称	規格	単位	数量	
			1:1.87	1:0.5
コンクリート	σck ≧ 18N/mm²	m³	***	***
型枠	小型構造物	m²	***	***
目地材	選青質, t=10	m²	***	***
基礎砂石	RC-40 t=150mm	m³	***	***
基礎整正土砂		m³	***	***

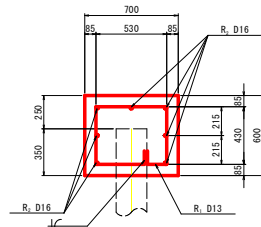
## 調整コンクリート

S=1/20  
1:2.0 1:1.87

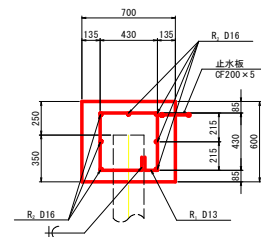


名称	規格	単位	数量	
			1:2.0	1:1.87
コンクリート	σck ≧ 18N/mm²	m³	0.04	0.17
型枠	小型構造物	m²	0.44	0.45
目地材	選青質, t=10	m²	0.004	0.02
基礎砂石	RC-40 t=150mm	m³	0.30	0.65
基礎整正土砂		m³	0.30	0.65

## 断面図



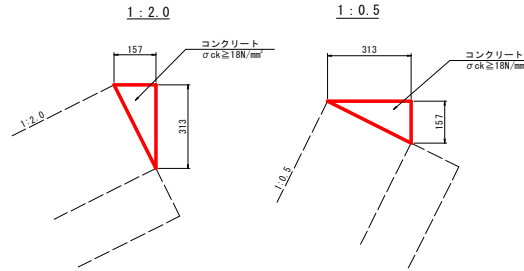
## 断面図



## 天端コンクリート

S=1/10

右岸 NO.15+10.8~NO.16+10.5

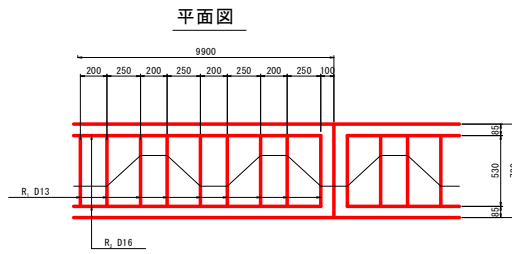


名称	規格	単位	数量	
			1:2.0	1:0.5
コンクリート	σck ≧ 18N/mm²	m³	0.02	0.02
型枠	小型構造物	m²	0.31	0.16
目地材	選青質, t=10	m²	0.002	0.002

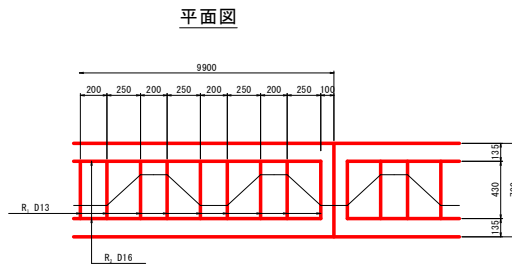
## 笠コンクリート

S=1/20

### 1号笠コンクリート

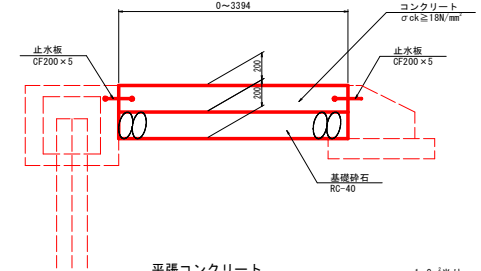


### 2号笠コンクリート



## 平張コンクリート

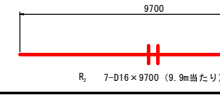
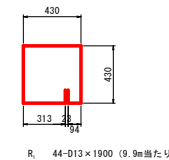
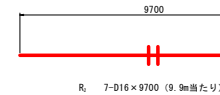
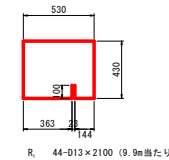
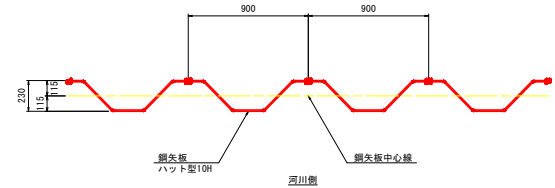
S=1/20



名称	規格	単位	数量
コンクリート	σck ≧ 18N/mm² t=200mm	m³	1.0
目地材	選青質, t=10	m²	0.02
基礎砂石	RC-40 t=200mm	m³	1.0
基礎整正土砂		m³	1.0

## 鋼失板ハット型10H

S=1/20



名称	規格	単位	数量	
			1号	2号
コンクリート	σck ≧ 18N/mm²	m³	4.16	4.16
型枠	小型構造物	m²	11.88	11.88
目地材	選青質, t=10	m²	0.42	0.42
止水板	CF200×5	m		9.90
鉄筋 D16	SD345	kg	106	106
鉄筋 D13	SD345	kg	92	83
溶接	フレア溶接	m	4.40	4.40

## 設計図面 (当初)

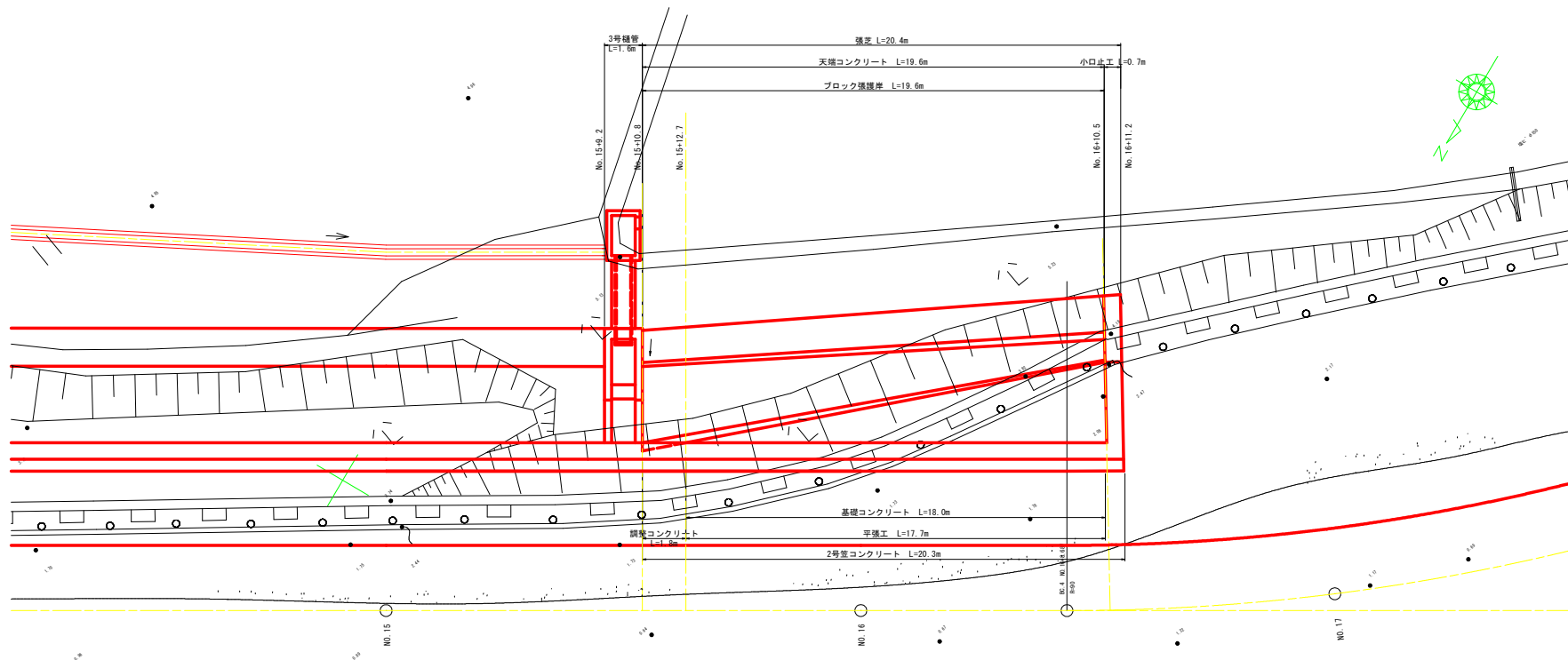
工事名	R6徳土 西大堀川 徳・国府 河川工事(2) (組い手確保型)		
路線名等	西大堀川		
工事箇所	徳島市国府町西高輪 (第2分削)		
図面名	構造図		
縮尺	図示	図面番号	8 / 14
会社名			
事業者名	徳島県東部県土整備局<徳島>		



# 擦り付け工詳細図

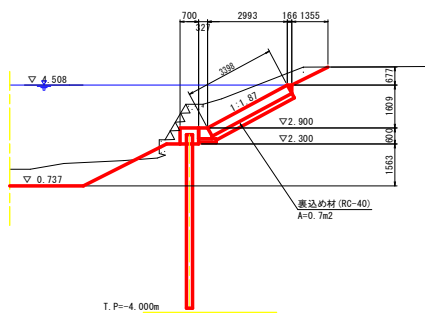
S=1/100

平面図

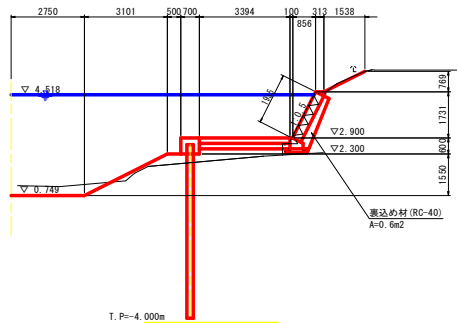


横断面

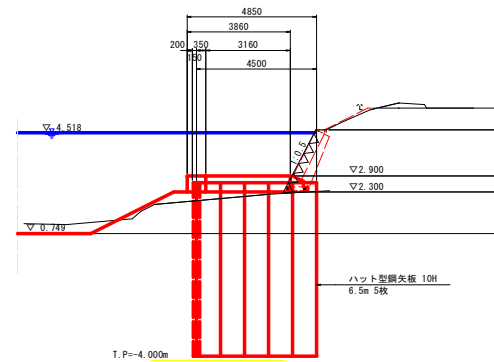
NO. 15+12.7



NO. 16+10.5



NO. 16+11.2



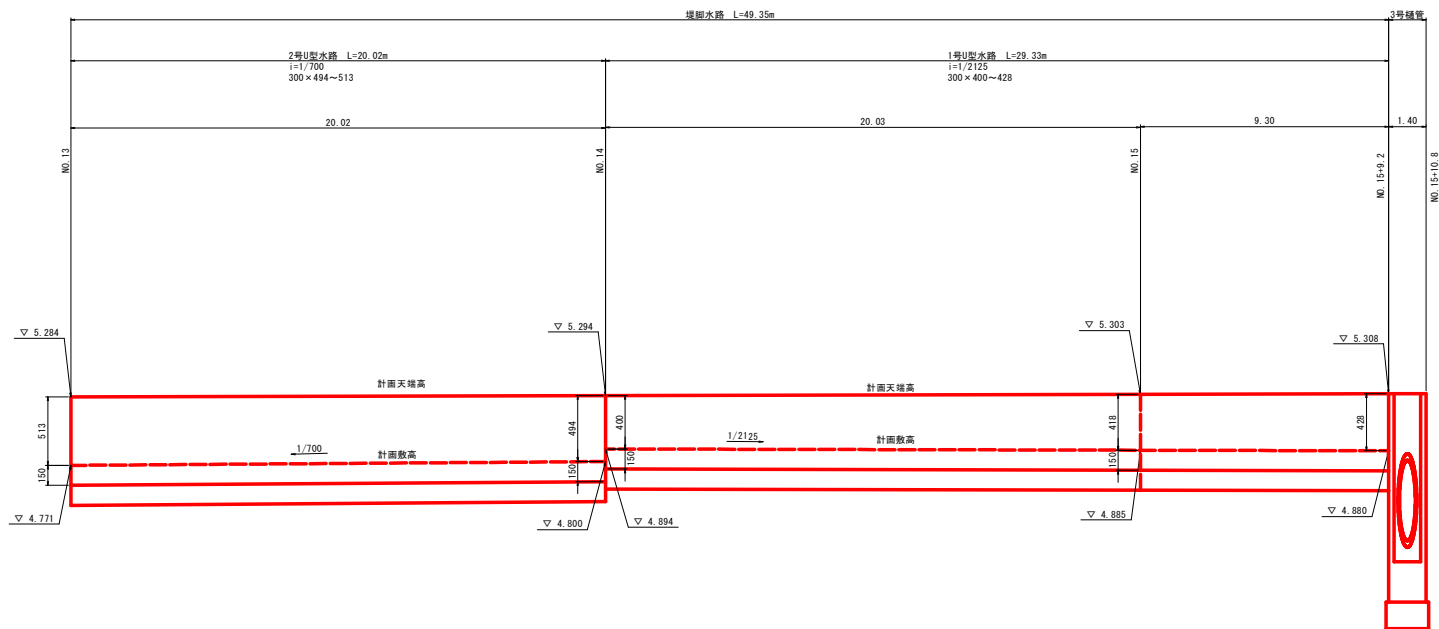
設計図面 (当初)

工事名	R6橋土 西大堀川 徳・国府 河川工事 (2) (組い手橋保型)
路線名等	西大堀川
工事箇所	徳島市国府町西高輪 (第2分駅)
図面名	擦り付け工詳細図
縮尺	1:100 図面番号 9 / 14
会社名	
事業者名	徳島県東部県土整備局<徳島>

※No. 15+12.7, No. 16+10.5及びNo. 16+11.2はベーパーロケーション断面である。

# 水路工展開図

H=1/200  
V=1/20

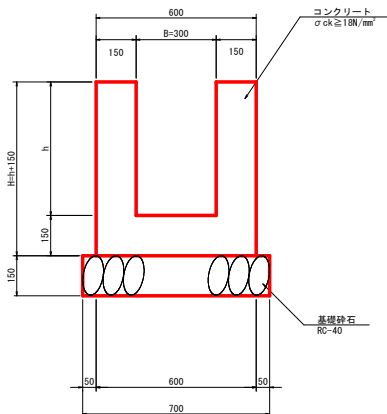


TP=3.000

1号U型水路構造図

S=1/10

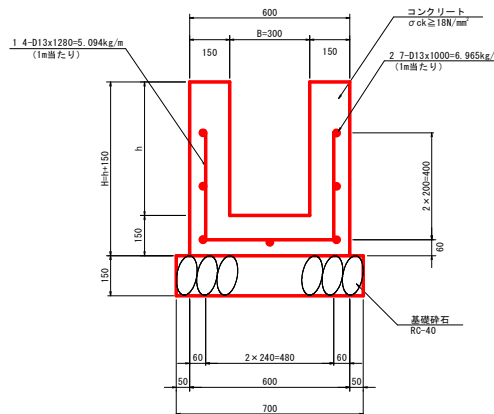
(400 ≤ h ≤ 428)



2号U型水路構造図

S=1/10

(494 ≤ h ≤ 513)



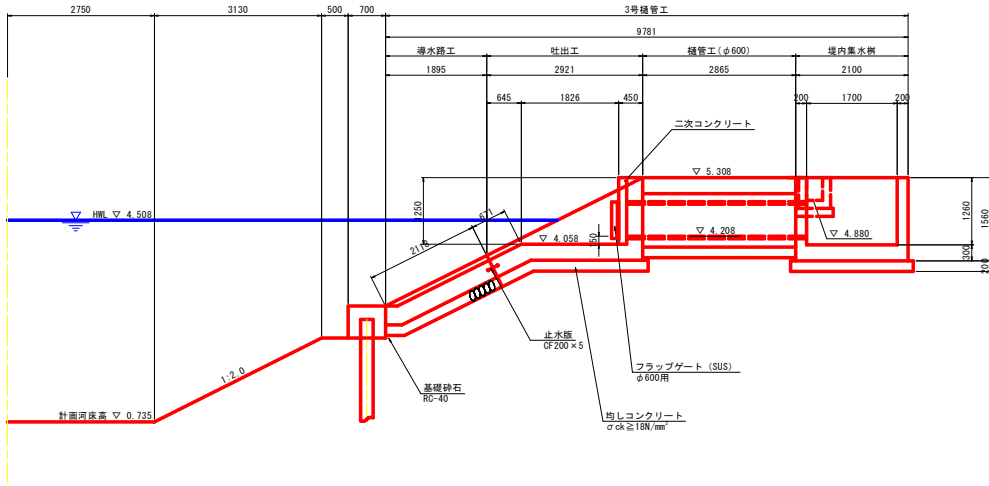
設計図面 (当初)

工事名	R6徳土 西大堀川 徳・国府 河川工事 (2) (掘削手続保型)
路線名等	西大堀川
工事箇所	徳島市国府町西高輪 (第2分界)
図面名	水路工展開図
縮尺	図示 図面番号 10 / 14
会社名	
事業者名	徳島県東部県土整備局<徳島>

# 3号樋管構造図 (1/3)

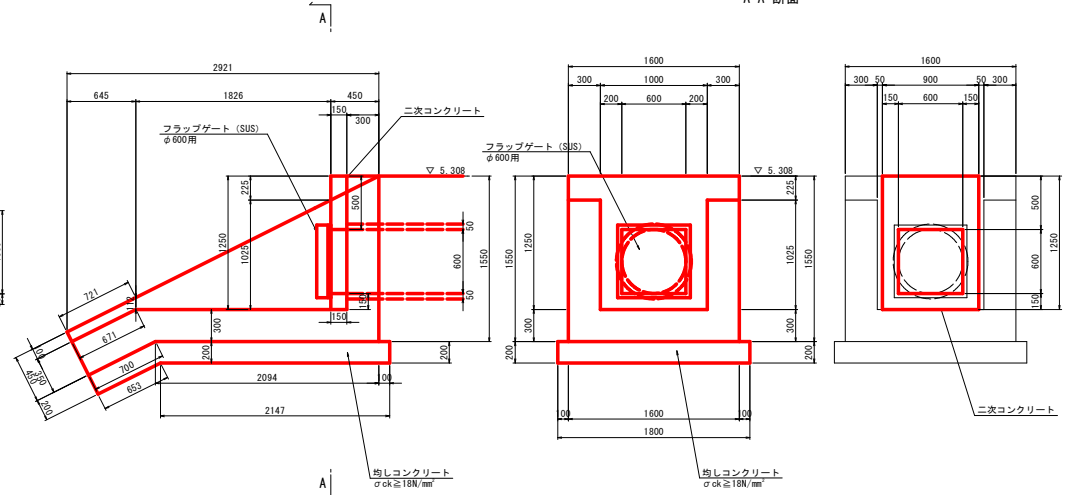
右岸 NO.15+10.0

3号樋管詳細図  
S=1/50  
側面図



吐出工詳細図  
S=1/25

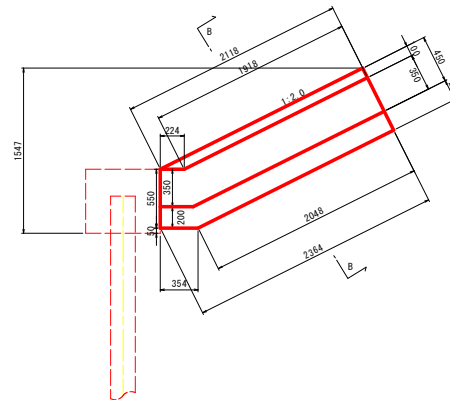
側面図



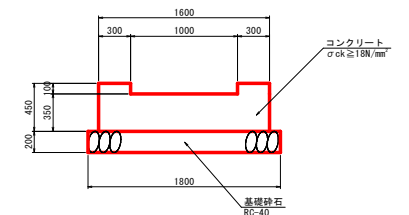
正面図  
A-A 断面

導水路工詳細図  
S=1/25

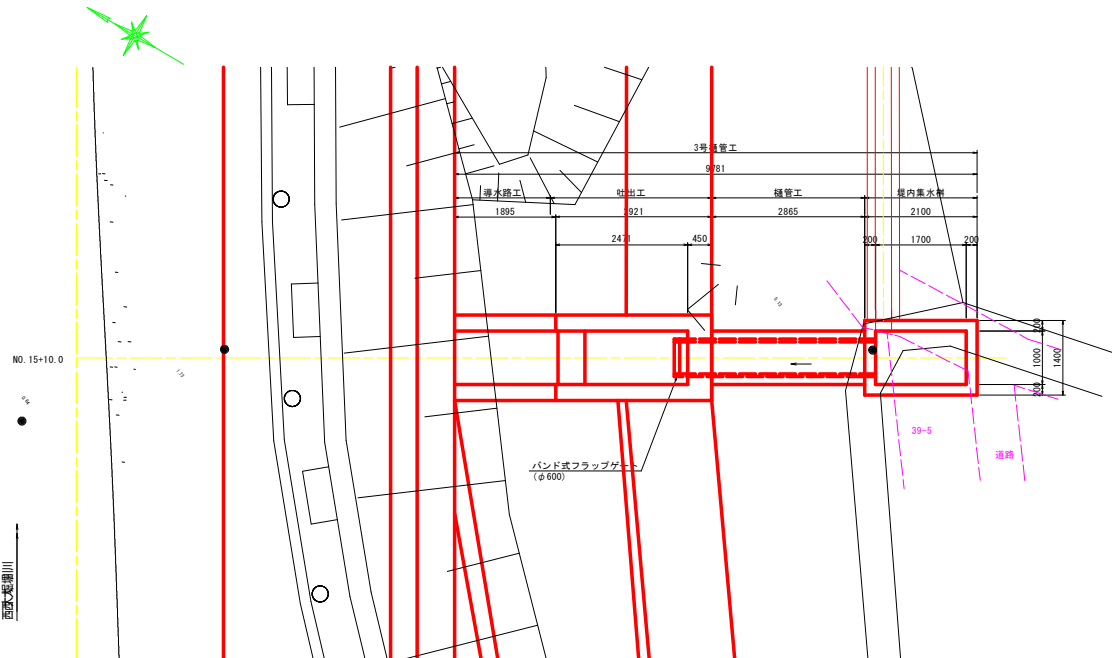
側面図



B-B断面



TP=-2.000



設計図面 (当初)

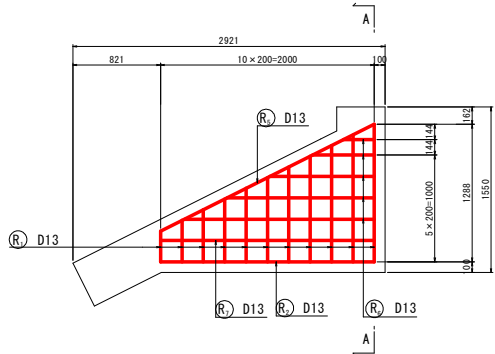
工事名	R6徳土 西大堀川 徳・国府河川工事 (2) (組い手確保型)		
路線名等	西大堀川		
工事箇所	徳島市国府町西高輪 (第2分駅)		
図面名	3号樋管構造図 (1/3)		
縮尺	図示	図面番号	11 / 14
会社名			
事業者名	徳島県東部県土整備局<徳島>		

# 3号樋管構造図 (2/3)

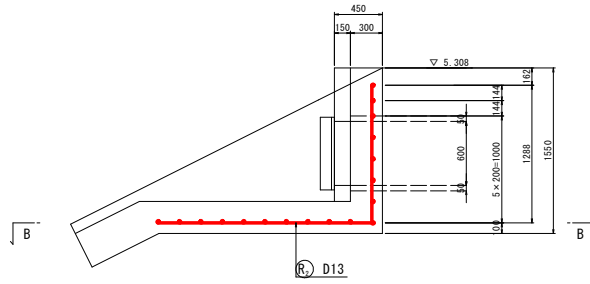
右岸 NO.15+10.0 S=1/25

## 吐出工 配筋図

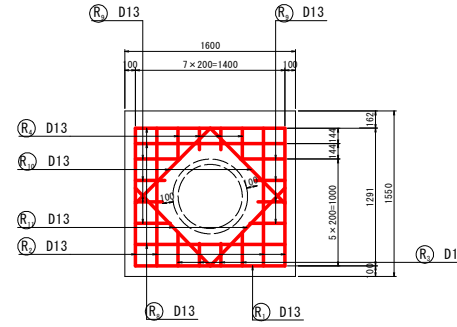
側面図



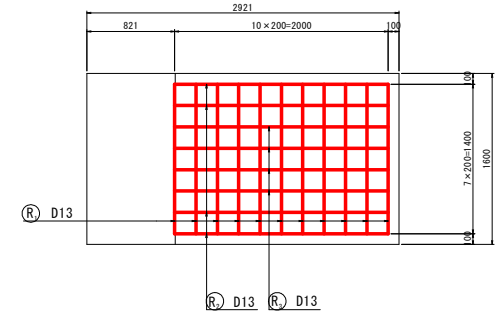
断面図



A-A断面



B-B断面

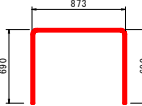


樋管工 (φ600)

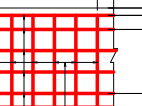
① 20-D13×10,000



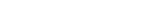
② 100-D13×2190



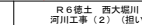
③ 5#200=1000



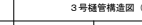
④ 1000



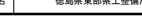
⑤ 690



⑥ 873



⑦ 690



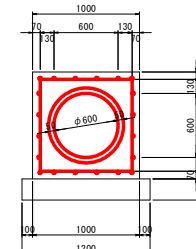
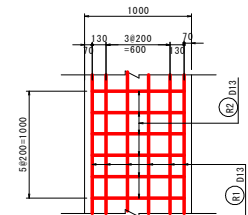
吐出工鉄筋質量表

記号	径	長さ	本数	単位質量	一本当たり質量	質量	概要
R <sub>1</sub>	D13	2190	11	0.995	2.18	24	(平均長)
R <sub>2</sub>	D13	3290	4	0.995	3.27	13	(平均長)
R <sub>3</sub>	D13	2260	4	0.995	2.25	9	(平均長)
R <sub>4</sub>	D13	250	4	0.995	0.25	1	(平均長)
R <sub>5</sub>	D13	2240	2	0.995	2.23	4	(平均長)
R <sub>6</sub>	D13	1000	10	0.995	1.00	10	(平均長)
R <sub>7</sub>	D13	2000	2	0.995	1.99	4	(平均長)
R <sub>8</sub>	D13	1400	3	0.995	1.39	4	(平均長)
R <sub>9</sub>	D13	320	8	0.995	0.32	3	(平均長)
R <sub>10</sub>	D13	1190	2	0.995	1.18	2	(平均長)
R <sub>11</sub>	D13	1210	2	0.995	1.20	2	(平均長)
						76	
合計 D13					76kg		
総質量					76kg		

樋管工 (φ600)

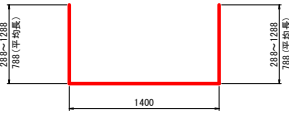
名称	規格	単位	数量
コンクリート	σck ≧ 18N/mm <sup>2</sup>	m <sup>3</sup>	6.15
一般型枠	無筋構造用	m <sup>2</sup>	20.00
均しコンクリート	σck ≧ 18N/mm <sup>2</sup>	m <sup>3</sup>	2.400
同型枠	均し型枠	m <sup>2</sup>	4.00
ヒューム管	φ600, 1種	本	4.1
鉄筋	D13, S3345	kg	417

10.0m当り

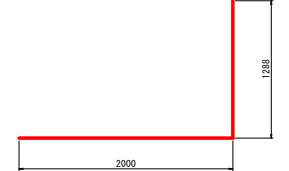


設計図面 (当初)

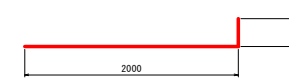
工事名	R6徳土 西大堀川 徳・国府 河川工事 (2) (掘削手続保型)
路線名等	西大堀川
工事箇所	徳島市国府町西高輪 (第2分節)
図面名	3号樋管構造図 (2/3)
縮尺	1:25 図面番号 12 / 14
会社名	
事業者名	徳島県東部県土整備局<徳島>



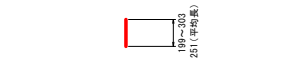
① 11 × D13 × 2980 (平均長)



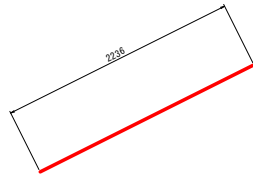
② 4 × D13 × 3290



③ 4 × D13 × 2260 (平均長)



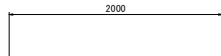
④ 4 × D13 × 250 (平均長)



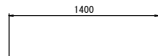
⑤ 2 × D13 × 2240



⑥ 10 × D13 × 1000 (平均長)



⑦ 2 × D13 × 2000



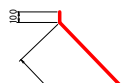
⑧ 2 × D13 × 1400



⑨ 8 × D13 × 320 (平均長)



⑩ 2 × D13 × 1190

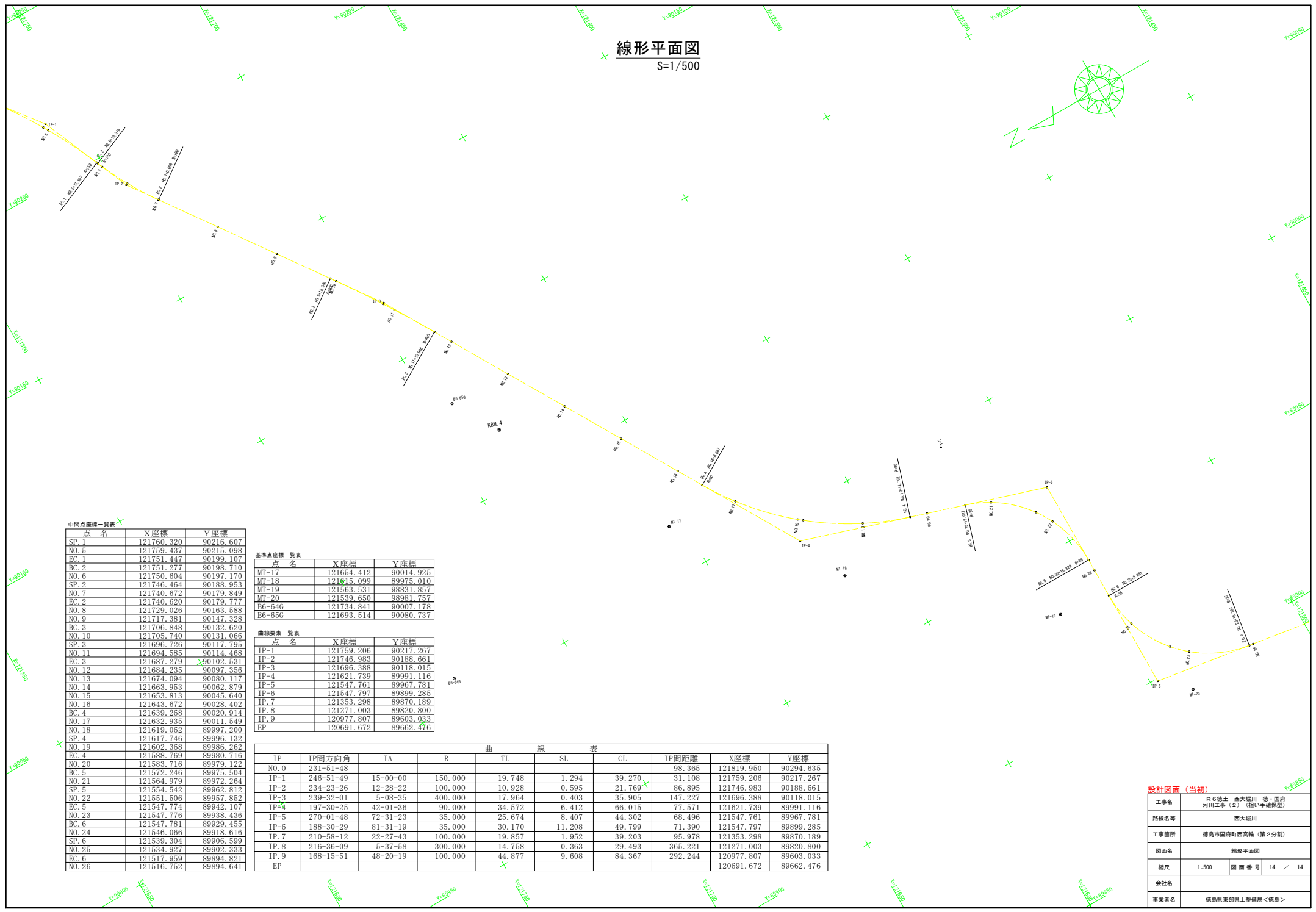
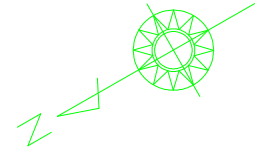


⑪ 2 × D13 × 1210



# 線形平面図

S=1/500



中間点座標一覧表

点名	X座標	Y座標
SP_1	121760.320	90216.607
NO.5	121759.437	90215.098
EC.1	121751.447	90199.107
BC.2	121751.277	90198.710
NO.6	121750.604	90197.170
SP.2	121746.464	90188.953
NO.7	121740.672	90179.849
EC.2	121740.630	90179.777
NO.8	121729.026	90163.588
NO.9	121717.381	90147.328
BC.3	121706.848	90132.620
NO.10	121705.740	90131.066
SP.3	121696.726	90117.795
NO.11	121694.585	90114.468
EC.3	121687.279	90102.531
NO.12	121684.235	90097.356
NO.13	121674.094	90080.117
NO.14	121663.953	90062.879
NO.15	121653.813	90045.640
NO.16	121643.672	90028.402
BC.4	121639.268	90020.914
NO.17	121632.935	90011.549
NO.18	121619.062	89997.200
SP.4	121617.746	89996.132
NO.19	121602.368	89986.262
EC.4	121588.769	89980.716
NO.20	121583.716	89979.122
BC.5	121572.246	89975.504
NO.21	121564.979	89972.264
SP.5	121554.542	89962.812
NO.22	121551.606	89957.852
EC.5	121547.774	89942.107
NO.23	121547.776	89938.436
BC.6	121547.781	89929.453
NO.24	121546.066	89918.616
SP.6	121539.304	89906.599
NO.25	121534.927	89892.333
EC.6	121517.959	89894.821
NO.26	121516.752	89894.641

基準点座標一覧表

点名	X座標	Y座標
MT-17	121654.412	90014.925
MT-18	121515.099	89975.010
MT-19	121563.531	98831.857
MT-20	121539.650	98981.757
B6-64G	121734.841	90007.178
B6-65G	121693.514	90080.737

曲線要素一覧表

点名	X座標	Y座標
IP-1	121759.206	90217.267
IP-2	121746.983	90188.661
IP-3	121696.388	90118.015
IP-4	121621.739	89991.116
IP-5	121547.761	89967.781
IP-6	121547.797	89899.285
IP-7	121353.298	89870.189
IP-8	121271.003	89820.800
IP-9	120977.807	89603.033
EP	120691.672	89662.476

IP	IP間方向角	IA	R	TL	SL	CL	IP間距離	X座標	Y座標
NO.0	231-51-48						98.365	121819.950	90294.635
IP-1	246-51-49	15-00-00	150.000	19.748	1.294	39.270	31.108	121759.206	90217.267
IP-2	234-23-26	12-28-22	100.000	10.928	0.595	21.769	86.895	121746.983	90188.661
IP-3	239-32-01	5-08-35	400.000	17.964	0.403	35.905	147.227	121696.388	90118.015
IP-4	197-30-25	42-01-36	90.000	34.572	6.412	66.015	77.571	121621.739	89991.116
IP-5	270-01-48	72-31-23	35.000	25.674	8.407	44.302	68.496	121547.761	89967.781
IP-6	188-30-29	81-31-19	35.000	30.170	11.208	49.799	71.390	121547.797	89899.285
IP-7	210-58-12	22-27-43	100.000	19.857	1.952	39.203	95.978	121353.298	89870.189
IP-8	216-36-09	5-37-58	300.000	14.758	0.363	29.493	365.221	121271.003	89820.800
IP-9	168-15-51	48-20-19	100.000	44.877	9.608	84.367	292.244	120977.807	89603.033
EP								120691.672	89662.476

設計図面 (当初)

工事名	R6徳土 西大堀川 徳・国府河川工事(2) (掘削手続保型)		
路線名等	西大堀川		
工事箇所	徳島市国府町西高輪 (第2分界)		
図面名	線形平面図		
縮尺	1:500	図面番号	14 / 14
会社名			
事業者名	徳島県東部県土整備局<徳島>		